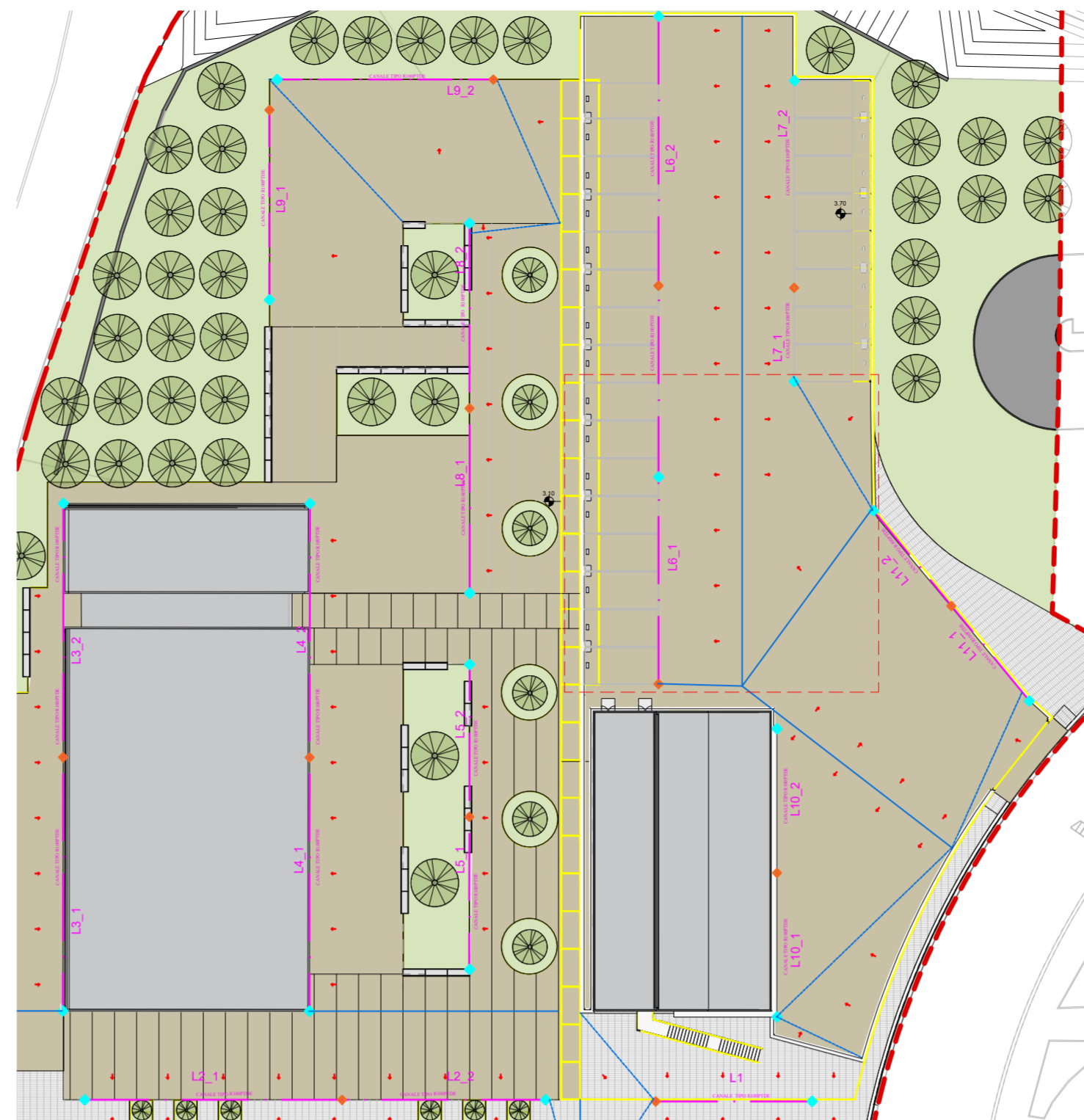


Stralcio planimetrico - scala 1:50



Canale lineare TIPO R100GPDE + GR100ROD

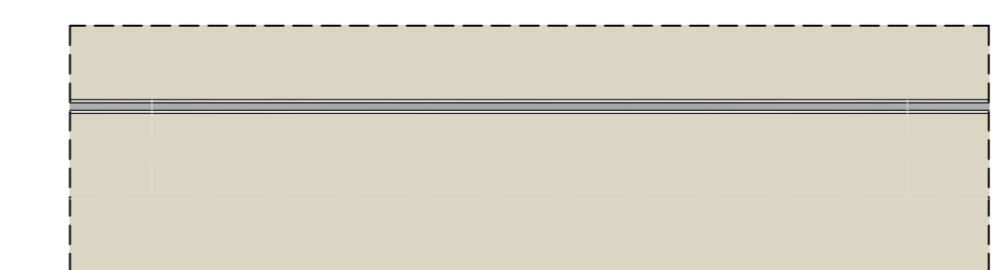


Canale lineare per la raccolta delle acque piovane a fessura sottile.
 Minimo impatto visivo
 Massima captazione delle acque piovane

DETTAGLIO A - PAVIMENTAZIONE MARCIAPIEDI



DETTAGLIO B - PAVIMENTAZIONE PIAZZE, PARCHEGGI E AREE CARRABILI

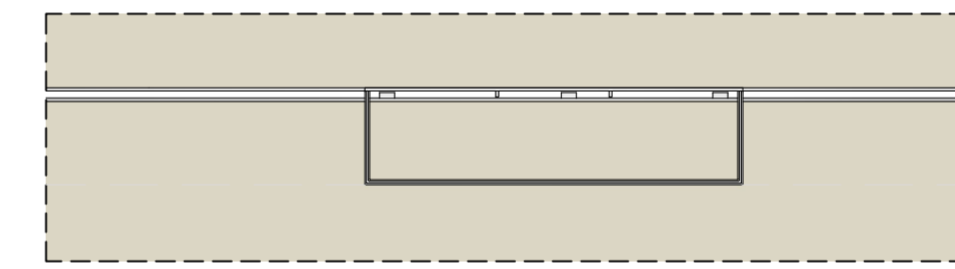


Pozzetto d'ispezione per caditoia a fessura sottile
 Minimo impatto visivo
 Ispezione e pulizia del canale

DETTAGLIO A' - PAVIMENTAZIONE MARCIAPIEDI



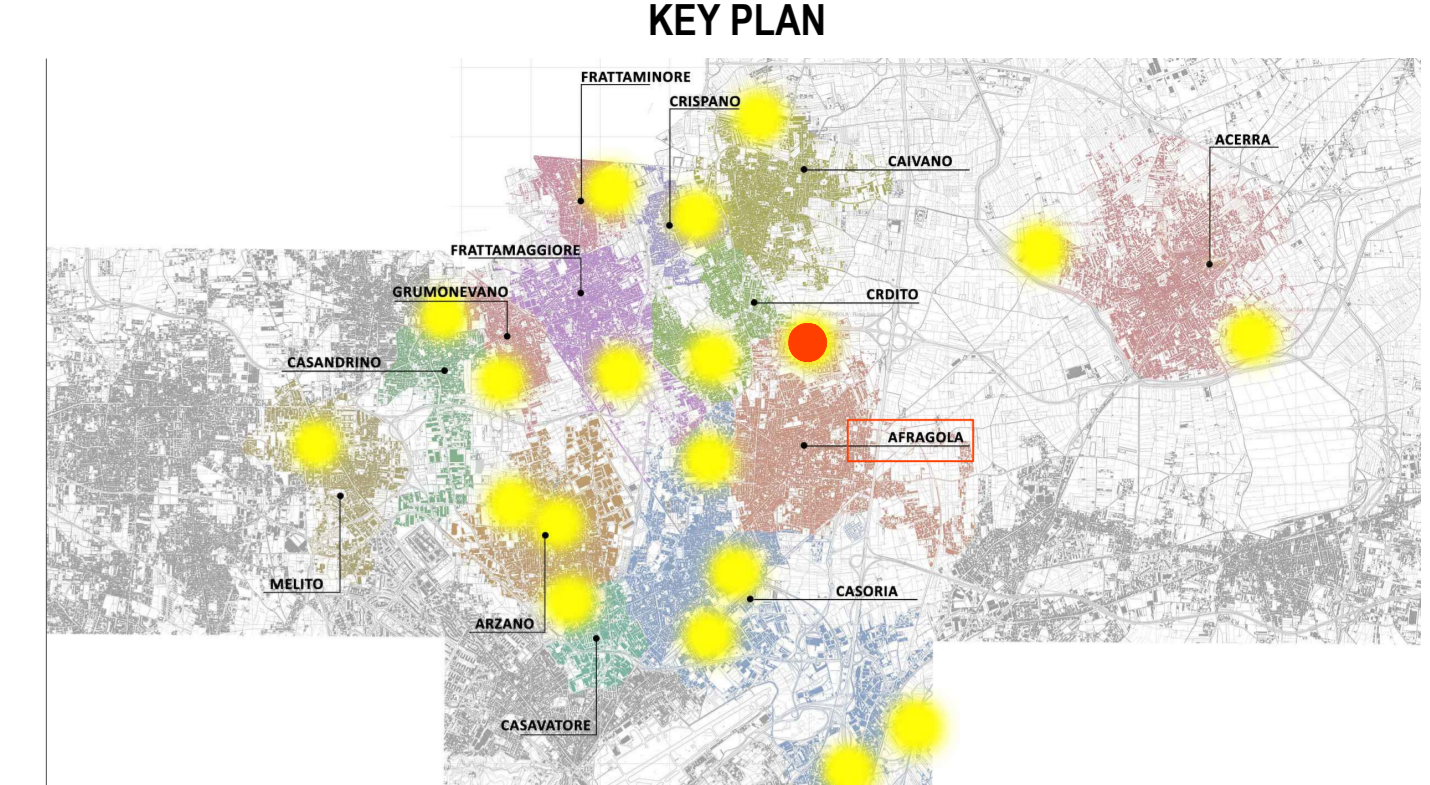
DETTAGLIO B' - PAVIMENTAZIONE PIAZZE, PARCHEGGI E AREE CARRABILI



Cunetta caditoia in pietra



Cunette in cls vibrocompreso utilizzati per canalizzare superficialmente l'acqua piovana fino al punto di raccolta e scolo rappresentati dalle caditoie in pietra, opportunamente accoppiate tra di loro.
 Le caditoie vanno poste in opera ogni 25 m.



LEGENDA SIMBOLI

| | | | |
|--|---|--|--|
| | Quote lineari | | Lettera di identificazione della sezione |
| | Quote allometriche in pianta | | Etichette materiali / finiture di progetto |
| | Quote allometriche in sezione / prospetto | | Cono ottico |
| | Riferimento dettaglio in altro elaborato | | Ingresso principale |
| | Confine lotto | | Arbusti esistenti |
| | | | Arbusti di progetto |

- LEGENDA MATERIALI**
- Canale lineare TIPO R100GPDE + GR100ROD
 - Pozzetto d'ispezione TIPO GRL100RODMA + USCITA
 - Pozzetto d'ispezione TIPO GRL100RODMA
 - Cunetta caditoia in pietra
 - Verso di scorrimento dell'acqua
 - Linea di Colmo
 - Linea di Impluvio
 - Denominazione tratti lineari
- * Per ulteriori dettagli si rimanda all'elaborato grafico "AFG.PE.IDS.G.019_01 - Dettagli costruttivi".



PROGETTO ESECUTIVO

Appalto integrato sulla base del progetto di fattibilità tecnica ed economica "Smart City Napoli Nord - Piani Urbani Integrati - MSC2 - I.2.2"
 CIG 972663946C CUP I4512200020006 - CUP I45122000030006

| | | | |
|---|--|---|--|
| RTI | OPUS COSTRUZIONI S.P.A. Capogruppo P.IVA 07201500939 Via Campana 233, Pozzuoli | RTP | SAG ARCHITETTURA SRLS P.IVA 09189081210 Sede legale: Via Posillipo 66, Napoli |
| ARCHIVOLTO SRL Mandante P.IVA 07162480631 Via O. P. Caffaro n.4, Napoli | MASCOLO INGEGNERIA SRL P.IVA 08524811216 Sede legale: Via Gramsci 19, Cicciiano | ELECTA SRL P.IVA 04082971211 Sede legale: Via Principe di Piemonte 109, Roccarainola | |

RUP
Arch. Pasquale Imbemba

PROGETTO IDRICO - (Afragola Rione Salicelle)
 Planimetria impianto di raccolta acqua - Posizionamento caditoie

| REVISIONE | DESCRIZIONE | DATA | APPROVATO DA |
|-----------|--------------------------------------|-------------|--------------|
| 01 | Integrazione rapporto di validazione | Giugno 2024 | |
| 00 | prima emissione | Aprile 2024 | |